

Informazioni tecniche
Technical information
Informations techniques
Technische Auskünfte
Informaciones técnicas
Технические данные

Materiale: ottone stampato a caldo
 Maniglia con placca: con molla di ritorno

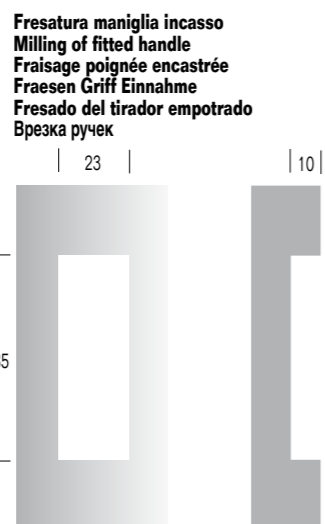
Material: forged brass
 Handle with plate: with return spring

Produit de départ: presse à chaud laiton
 Béquille sur plaque: avec ressort de retour

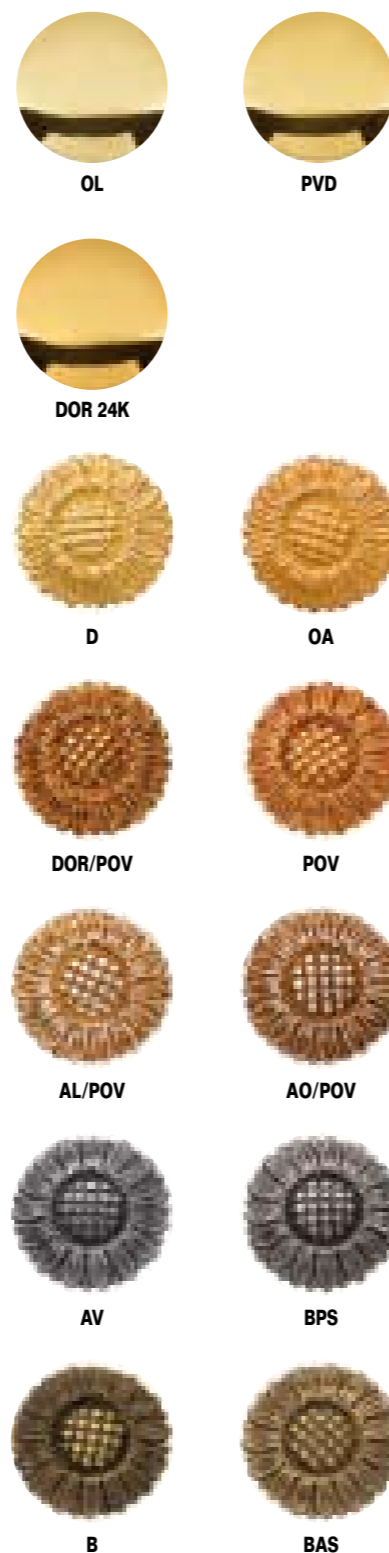
Stoff: Messing warm gepresst
 Tuergriff mit Platte mit Rueckzugfeder

Material: latón estampado en caliente
 Manilla con placa: con retorno por resorte

Материал: латунь горячей штамповки
 Ручка на пластине: с доводчиком



Finiture in produzione
Finishes in production
Finissage en production
Feinbearbeitungen in Produktion
Acabados en fase de producción
Отделки



Maniglioni

Door pull
 Tirant
 Türgriffe
 Tirador
 Длинные ручки





4322/S



4323/S



4324/S



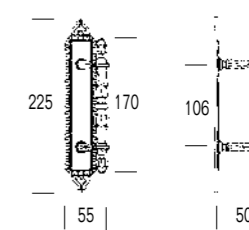
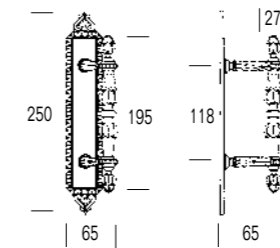
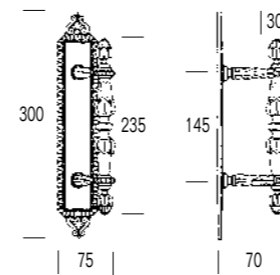
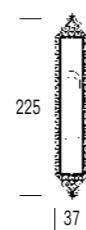
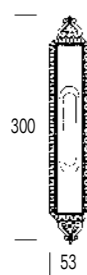
4322



4323



4324



Matera

Stile: Neoclassico





Informazioni tecniche
Technical information
Informations techniques
Technische Auskünfte
Informaciones técnicas
Технические данные

Materiale: fusione in ottone lega verde - ottone barra tornita
Montaggio: con viti a legno 3,5x25 mm

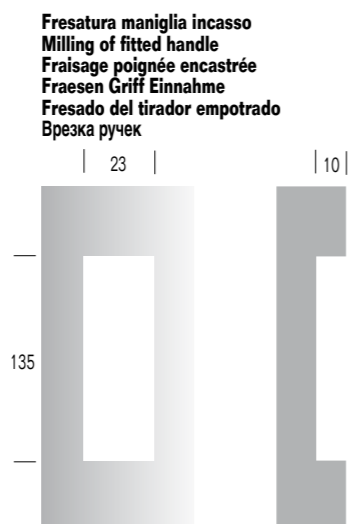
Material: green alloy brass fusion - Turned Brass bar
Assembly: screw 3.5 x 22 mm

Produit de départ: moulé de laiton alliage vert - tournée barre laiton
Assemblage: vis à bois 3,5x25 mm

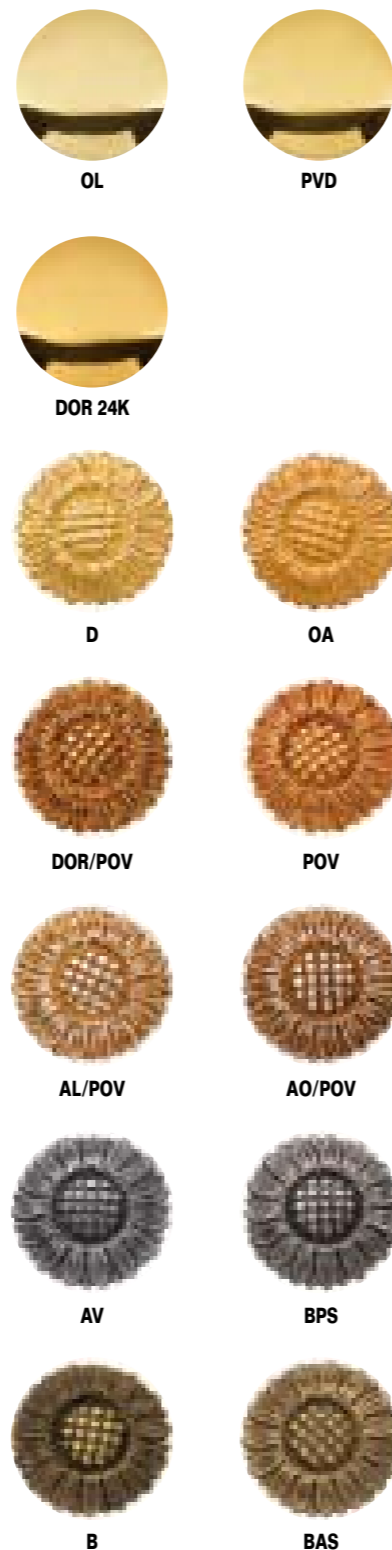
Stoff: Gruen Legierung Messing Schmelzung - Gedreht Barren, Messing
Zusammenbau: Schraube 3.5x 25 mm

Material: fundición de latón aleación verde - latón barra torneada
Montaje: con tornillos para madera 3,5x25 mm

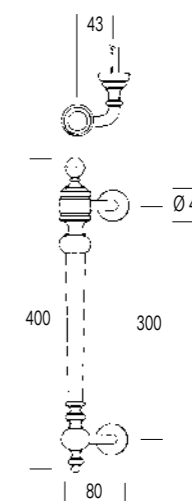
Материал: сплав зелёной латуни - латунная точёная скоба
Сборка: шурупы для дерева 3,5x25 мм



Finiture in produzione
Finishes in production
Finissage en production
Feinbearbeitungen in Produktion
Acabados en fase de producción
Отделки



3033



Victoria

Stile: Coloniale



pag. 343

pag. 273

pag. 315

pag. 475

Informazioni tecniche
Technical information
Informations techniques
Technische Auskünfte
Informaciones técnicas
Технические данные

Materiale: fusione in ottone lega verde - ottone barra tornita
 Montaggio: sia singolo che a paia

Material: green alloy brass fusion - Turned Brass bar
 Assembly: either single o in pair

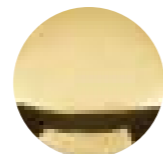
Produit de départ: moulé de laiton alliage vert - tournée barre laiton
 Assemblage: singulier ainsi que à pair

Stoff: Gruen Legierung Messing Schmelzung - Gedreht Barren, Messing
 Zusammenbau: einzeln oder Paarweise

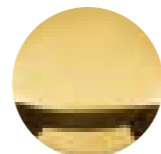
Material: fundición de latón aleación verde - latón barra torneada
 Montaje: ya sea individual que por pares

Материал: сплав зелёной латуни - латунная точёная скоба
 Сборка: как одиночная так и парная

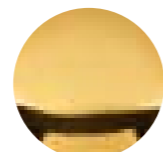
Finiture in produzione
Finishes in production
Finissage en production
Feinbearbeitungen in Produktion
Acabados en fase de producción
Отделки



OL



PVD



DOR 24K



D



OA



DOR/POV



POV



AL/POV



AO/POV



AV



BPS



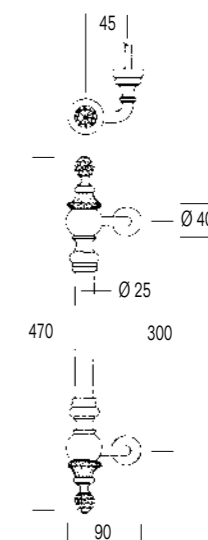
B



BAS

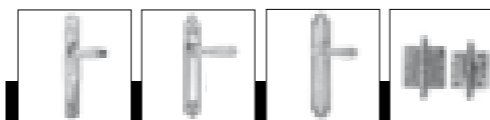


3034



Ankara

Stile: Chippendale



pag. 343

pag. 273

pag. 315

pag. 475



Informazioni tecniche
Technical information
Informations techniques
Technische Auskünfte
Informaciones técnicas
Технические данные

Materiale: fusione in ottone lega verde - ottone barra tornita
Montaggio: sia singolo che a paia

Material: green alloy brass fusion - Turned Brass bar
Assembly: either single o in pair

Produit de départ: moulé de laiton alliage vert - tournée barre laiton
Assemblage: singulier ainsi que à pair

Stoff: Gruen Legierung Messing Schmelzung - Gedreht Barren, Messing
Zusammenbau: einzeln oder Paarweise

Material: fundición de latón aleación verde - latón barra torneada
Montaje: ya sea individual que por pares

Материал: сплав зелёной латуни - латунная точёная скоба
Сборка: как одиночная так и парная

Finiture in produzione
Finishes in production
Finissage en production
Feinbearbeitungen in Produktion
Acabados en fase de producción
Отделки



OL



PVD



DOR 24K



D



OA



DOR/POV



POV



AL/POV



AO/POV



AV



BPS



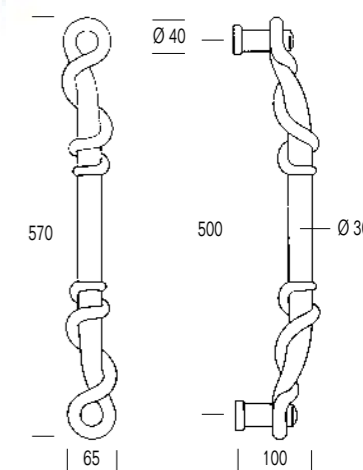
B



BAS



3035



Snake

Epoca: fine '800





Informazioni tecniche
Technical information
Informations techniques
Technische Auskünfte
Informaciones técnicas
Технические данные

Materiale: ottone stampato a caldo - ottone barra tornita
Montaggio: sia singolo che a paia

Material: forged brass - Turned Brass bar
Assembly: either single or in pair

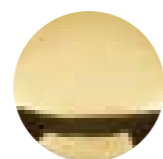
Produit de départ: presse à chaud laiton - tournée barre laiton
Assemblage: singulier ainsi que à pair

Stoff: Messing warm gepresst - Gedreht Barren Messing
Zusammenbau: einzeln oder Paarweise

Material: latón estampado en caliente - latón barra torneada
Montaje: ya sea individual que por pares

Материал: латунь горячей штамповки - латунная точёная скоба
Сборка: как одиночная так и парная

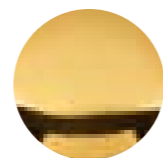
Finiture in produzione
Finishes in production
Finissage en production
Feinbearbeitungen in Produktion
Acabados en fase de producción
Отделки



OL



PVD



DOR 24K



D



OA



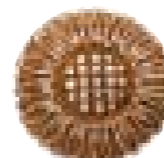
DOR/POV



POV



AL/POV



AO/POV



AV



BPS



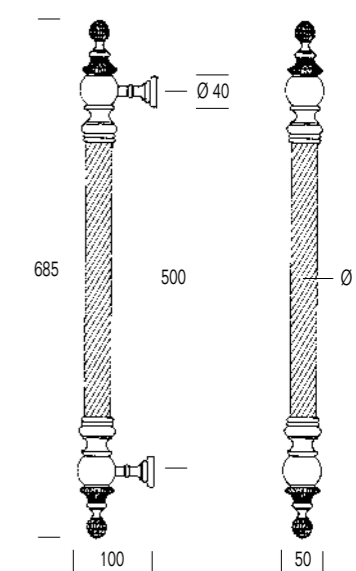
B



BAS



3036



Bombay

Stile: Chippendale



pag. 265



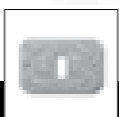
pag. 470



pag. 458



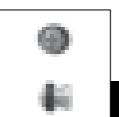
pag. 405



pag. 463



pag. 461



pag. 471

Informazioni tecniche
Technical information
Informations techniques
Technische Auskünfte
Informaciones técnicas
Технические данные

Materiale: fusione in ottone lega verde - ottone barra tornita
 Montaggio: sia singolo che a paia

Material: green alloy brass fusion - Turned Brass bar
 Assembly: either single o in pair

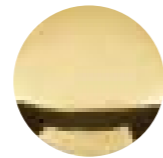
Produit de départ: moulé de laiton alliage vert - tournée barre laiton
 Assemblage: singulier ainsi que à pair

Stoff: Gruen Legierung Messing Schmelzung - Gedreht Barren, Messing
 Zusammenbau: einzeln oder Paarweise

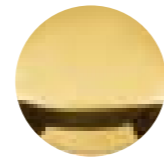
Material: fundición de latón aleación verde - latón barra torneada
 Montaje: ya sea individual que por pares

Материал: сплав зелёной латуни - латунная точёная скоба
 Сборка: как одиночная так и парная

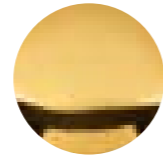
Finiture in produzione
Finishes in production
Finissage en production
Feinbearbeitungen in Produktion
Acabados en fase de producción
Отделки



OL



PVD



DOR 24K



D



OA



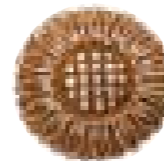
DOR/POV



POV



AL/POV



AO/POV



AV



BPS



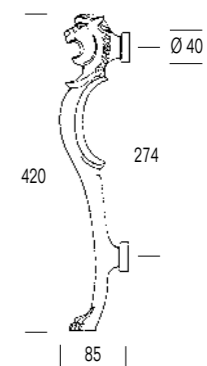
B



BAS

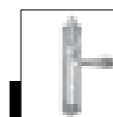


3037



Lion

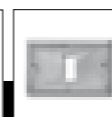
Stile: Romanico



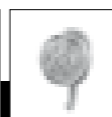
pag. 333



pag. 470



pag. 464



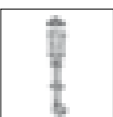
pag. 457



pag. 457



pag. 471



pag. 473

Informazioni tecniche
Technical information
Informations techniques
Technische Auskünfte
Informaciones técnicas
Технические данные

Materiale: fusione in ottone lega verde - ottone barra tornita
 Montaggio: sia singolo che a paia

Material: green alloy brass fusion - Turned Brass bar
 Assembly: either single o in pair

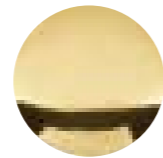
Produit de départ: moulé de laiton alliage vert - tournée barre laiton
 Assemblage: singulier ainsi que à pair

Stoff: Gruen Legierung Messing Schmelzung - Gedreht Barren, Messing
 Zusammenbau: einzeln oder Paarweise

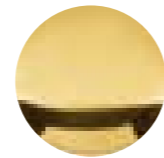
Material: fundición de latón aleación verde - latón barra torneada
 Montaje: ya sea individual que por pares

Материал: сплав зелёной латуни - латунная точёная скоба
 Сборка: как одиночная так и парная

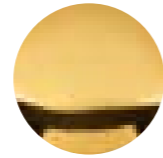
Finiture in produzione
Finishes in production
Finissage en production
Feinbearbeitungen in Produktion
Acabados en fase de producción
Отделки



OL



PVD



DOR 24K



D



OA



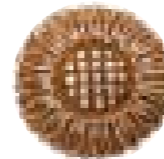
DOR/POV



POV



AL/POV



AO/POV



AV



BPS



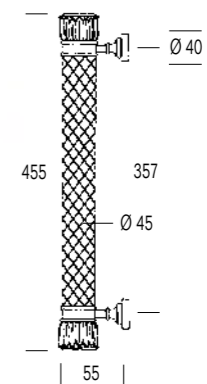
B



BAS



3038



King

Stile: Fiorentino





Informazioni tecniche
Technical information
Informations techniques
Technische Auskünfte
Informaciones técnicas
Технические данные

Materiale: fusione in ottone lega verde - ottone barra tornita
Montaggio: sia singolo che a paio

Material: green alloy brass fusion - Turned Brass bar
Assembly: either single or in pair

Produit de départ: moulé de laiton alliage vert - tournée barre laiton
Assemblage: singulier ainsi que à pair

Stoff: Gruen Legierung Messing Schmelzung - Gedreht Barren, Messing
Zusammenbau: einzeln oder Paarweise

Material: fundición de latón aleación verde - latón barra torneada
Montaje: ya sea individual que por pares

Материал: сплав зелёной латуни - латунная точёная скоба
Сборка: как одиночная так и парная

La modalità per ottenere un cristallo cilindrico del diametro di 45 mm con caratteristiche di ottima trasparenza consiste nell'assemblare 3 lastre del tipo "extra chiaro" con speciali colle e trattamenti termici.

The way to get a cylindrical crystal of the diameter of 45 mm with characteristics of good transparency consists of assembling 3 plates of the type "extra clear" with special neck and thermal treatments.

La façon d'obtenir un cristal cylindrique du diamètre de 45 millimètres avec les caractéristiques de bonne transparence consiste en assembler 3 plats du type "supplémentaire clair" avec le cou spécial et des traitements thermiques.

Die Beschaffenheit, um einen zylindrischen Kristall vom Durchmesser von 45 mm mit Eigenschaften von bester Transparenz zu erhalten, es besteht, 3 Platten des Types "Extra Klar" mit besonderer Hals und thermische Behandlungen zusammenzubauen.

La modalidad para obtener un cristal cilíndrico del diámetro de 45 mm con características de excelente transparencia consiste en ensamblar 3 láminas de tipo "extra claro" con cuello y tratamientos térmicos especiales.

Стеклянный цилиндр диаметром 45 мм, отличительной чертой которого является особенная прозрачность, достигнута путём соединения 3-х стеклянных пластин с помощью специального клея и термической обработки.

Tale pezzo viene poi rettificato con un macchinario unico al mondo che ne lavora la superficie.

Such piece is corrected then with a worldwide unique machinery that works the surface of it.

Un tel morceau est corrigé alors avec une machinerie unique au monde qui en va travailler la surface.

Dieses Stück wird dann mit einer einzigen Maschine in der Welt verbessert, die Oberfläche davon arbeitet.

Dicha pieza será luego rectificada con una maquinaria única en el mundo que elabora su superficie.

Затем эта заготовка обрабатывается на уникальном станке, который улучшает поверхность изделия.

La lucidatura e molatura eseguite a mano da esperti artigiani conferiscono unicità al prodotto.

The polish and machining performed by hand by expert artisans confer oneness to the product.

Le polonais et usinant exécuté à la main par des artisans experts confèrent l'unicité au produit.

Das Polieren und die Schleiferei führt zu Hand von Handwerkern Experte übertragen zum Produkt Einzigkeit.

El pulido y la amoladura efectuados por la mano de expertos artesanos otorgan mayor exclusividad al producto.

Шлифовка и полировка, которые производятся вручную опытными мастерами, делают каждое изделие уникальным.

Pertanto, eventuali leggere imperfezioni non sono da ritenersi difetti, ma parte integrante di una lavorazione eseguita manualmente nella maggior parte dei processi di lavorazione.

So, possible little imperfections are not to consider defects but integral part of the workmanship manually performed in the greatest part of the process of manufacture.

Ainsi, des possibles petites imperfections ne sont pas à considérer des défauts, mais la partie intégrante de la maîtrise manuellement exécutée dans la plupart du processus de fabrication.

Die lichte eventuelle Unvollkommenheiten Fehler sind deshalb nicht Schaden aber integrierenden Teil von einem führt Bearbeitung im meist von den Prozessen von Bearbeitung zu halten.

Por lo tanto, eventuales ligeras imperfecciones no deben considerarse como defectos, sino que forman parte de una elaboración efectuada manualmente en la mayor parte de los procesos de fabricación.

Возможные небольшие дефекты должны рассматриваться не как недостатки, а как прерогатива ручной работы, которая применяется в большинстве процессов при изготовлении изделий.

Finiture in produzione
Finishes in production
Finissage en production
Feinbearbeitungen in Produktion
Acabados en fase de producción
Отделки



OL



D



OA



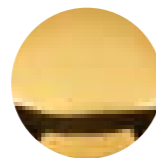
PVD



DOR/POV



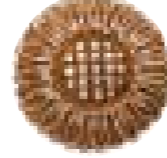
POV



DOR 24K



AL/POV



AO/POV



AV



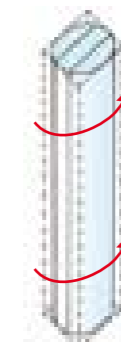
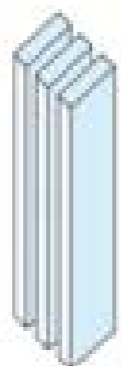
BPS



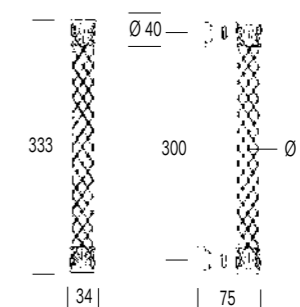
B



BAS



3099



Prince

Stile: Fiorentino



pag. 227

pag. 470

pag. 409

pag. 455

pag. 471

pag. 475

Informazioni tecniche
Technical information
Informations techniques
Technische Auskünfte
Informaciones técnicas
Технические данные

Materiale: fusione in ottone lega verde - ottone barra tomita
 Montaggio: sia singolo che a paia

Material: green alloy brass fusion - Turned Brass bar
 Assembly: either single o in pair

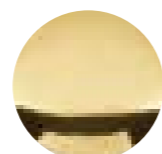
Produit de départ: moulé de laiton alliage vert - tournée barre laiton
 Assemblage: singulier ainsi que à pair

Stoff: Gruen Legierung Messing Schmelzung - Gedreht Barren, Messing
 Zusammenbau: einzeln oder Paarweise

Material: fundición de latón aleación verde - latón barra tomeada
 Montaje: ya sea individual que por pares

Материал: сплав зелёной латуни - латунная точёная скоба
 Сборка: как одиночная так и парная

Finiture in produzione
Finishes in production
Finissage en production
Feinbearbeitungen in Produktion
Acabados en fase de producción
Отделки


OL

PVD

DOR 24K

D

OA

DOR/POV

POV

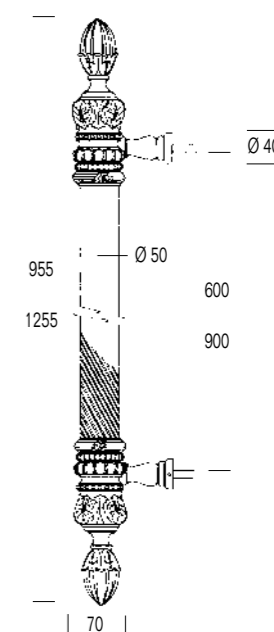
AL/POV

AO/POV

AV

BPS

B

BAS

3039/B
3039/A

Gulliver

Stile: Louis XV®



Informazioni tecniche
Technical information
Informations techniques
Technische Auskünfte
Informaciones técnicas
Технические данные

Materiale: fusione in ottone lega verde - ottone barra tornita
Montaggio: sia singolo che a paia

Material: green alloy brass fusion - Turned Brass bar
Assembly: either single o in pair

Produit de départ: moulé de laiton alliage vert - tournée barre laiton
Assemblage: singulier ainsi que à pair

Stoff: Gruen Legierung Messing Schmelzung - Gedreht Barren, Messing
Zusammenbau: einzeln oder Paarweise

Material: fundición de latón aleación verde - latón barra torneada
Montaje: ya sea individual que por pares

Материал: сплав зелёной латуни - латунная точёная скоба
Сборка: как одиночная так и парная

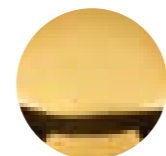
Finiture in produzione
Finishes in production
Finissage en production
Feinbearbeitungen in Produktion
Acabados en fase de producción
Отделки



OL



PVD



DOR 24K



D



OA



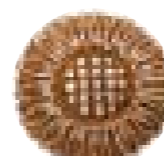
DOR/POV



POV



AL/POV



AO/POV



AV



BPS



B



BAS



3060



385



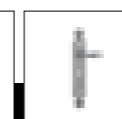
60

Boulogne

Stile: Impero



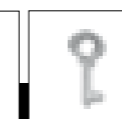
pag. 423



pag. 347



pag. 339



pag. 470



pag. 405



pag. 464



pag. 275

Informazioni tecniche
Technical information
Informations techniques
Technische Auskünfte
Informaciones técnicas
Технические данные

Materiale: ottone stampato a caldo - ottone barra tornita
 Montaggio: con viti a legno 3,5x25 mm

Material: forged brass - Turned Brass bar
 Assembly: screw 3.5 x 22 mm

Produit de départ: presse à chaud laiton - tournée barre laiton
 Assemblage: vis à bois 3,5x25 mm

Stoff: Messing warm gepresst - Gedreht Barren Messing
 Zusammenbau: Schraube 3.5x 25 mm

Material: latón estampado en caliente - latón barra torneada
 Montaje: con tornillos para madera 3,5x25 mm

Материал: латунь горячей штамповки - латунная точёная скоба
 Сборка: шурупы для дерева 3,5x25 мм

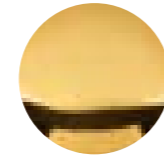
Finiture in produzione
Finishes in production
Finissage en production
Feinbearbeitungen in Produktion
Acabados en fase de producción
Отделки



OL



PVD



DOR 24K



D



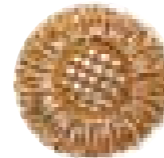
OA



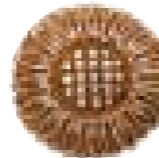
DOR/POV



POV



AL/POV



AO/POV



AV



BPS



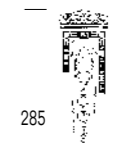
B



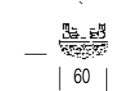
BAS



3061



285



60

Informazioni tecniche
Technical information
Informations techniques
Technische Auskünfte
Informaciones técnicas
Технические данные

Materiale: ottone stampato a caldo - ottone barra tornita
 Montaggio: con viti a legno 3,5x25 mm

Material: forged brass - Turned Brass bar
 Assembly: screw 3.5 x 22 mm

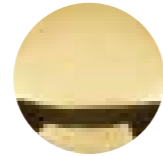
Produit de départ: presse à chaud laiton - tournée barre laiton
 Assemblage: vis à bois 3,5x25 mm

Stoff: Messing warm gepresst - Gedreht Barren Messing
 Zusammenbau: Schraube 3.5x 25 mm

Material: latón estampado en caliente - latón barra torneada
 Montaje: con tornillos para madera 3,5x25 mm

Материал: латунь горячей штамповки - латунная точёная скоба
 Сборка: шурупы для дерева 3,5x25 мм

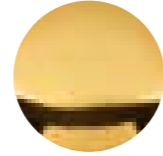
Finiture in produzione
Finishes in production
Finissage en production
Feinbearbeitungen in Produktion
Acabados en fase de producción
Отделки



OL



PVD



DOR 24K



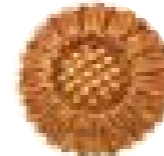
D



OA



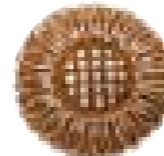
DOR/POV



POV



AL/POV



AO/POV



AV



BPS



B



BAS



3062



405



65

Alais

Stile: Arabesco



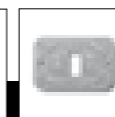
pag. 439



pag. 329



pag. 470



pag. 463



pag. 458



pag. 455



pag. 472



Informazioni tecniche
Technical information
Informations techniques
Technische Auskünfte
Informaciones técnicas
Технические данные

Materiale: ottone stampato a caldo - ottone barra tornita
Montaggio: con viti a legno 3,5x25 mm

Material: forged brass - Turned Brass bar
Assembly: screw 3.5 x 22 mm

Produit de départ: presse à chaud laiton - tournée barre laiton
Assemblage: vis à bois 3,5x25 mm

Stoff: Messing warm gepresst - Gedreht Barren Messing
Zusammenbau: Schraube 3.5x 25 mm

Material: latón estampado en caliente - latón barra torneada
Montaje: con tornillos para madera 3,5x25 mm

Материал: латунь горячей штамповки - латунная точёная скоба
Сборка: шурупы для дерева 3,5x25 мм

Finiture in produzione
Finishes in production
Finissage en production
Feinbearbeitungen in Produktion
Acabados en fase de producción
Отделки



OL



PVD



DOR 24K



D



OA



DOR/POV



POV



AL/POV



AO/POV



AV



BPS



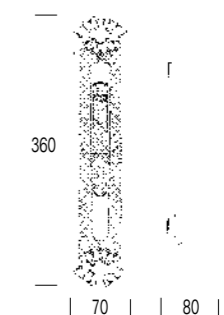
B



BAS

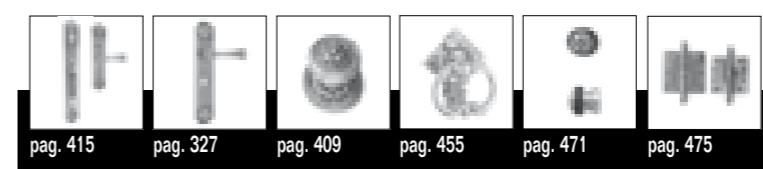


3065



Seoul

Stile: Luigi XV



pag. 415 | pag. 327 | pag. 409 | pag. 455 | pag. 471 | pag. 475

Informazioni tecniche
Technical information
Informations techniques
Technische Auskünfte
Informaciones técnicas
Технические данные

Materiale: ottone stampato a caldo - ottone barra tornita
 Montaggio: con viti a legno 3,5x25 mm

Material: forged brass - Turned Brass bar
 Assembly: screw 3.5 x 22 mm

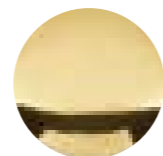
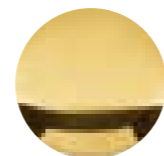
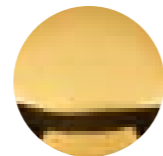
Produit de départ: presse à chaud laiton - tournée barre laiton
 Assemblage: vis à bois 3,5x25 mm

Stoff: Messing warm gepresst - Gedreht Barren Messing
 Zusammenbau: Schraube 3.5x 25 mm

Material: latón estampado en caliente - latón barra torneada
 Montaje: con tornillos para madera 3,5x25 mm

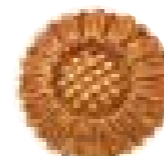
Материал: латунь горячей штамповки - латунная точёная скоба
 Сборка: шурупы для дерева 3,5x25 мм

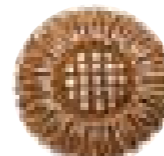
Finiture in produzione
Finishes in production
Finissage en production
Feinbearbeitungen in Produktion
Acabados en fase de producción
Отделки


OL

PVD

DOR 24K

D

OA

DOR/POV

POV

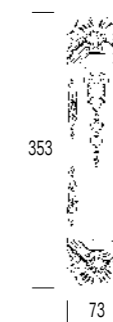
AL/POV

AO/POV

AV

BPS

B

BAS

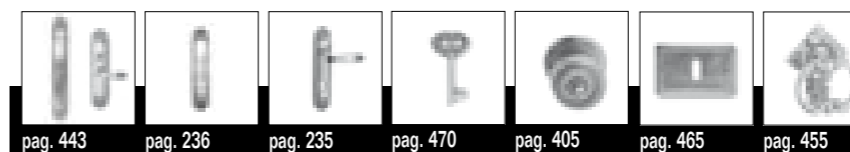
3063


353

73

Milse

Stile: Luigi Filippo - fine 1700



pag. 443

pag. 236

pag. 235

pag. 470

pag. 405

pag. 465

pag. 455

Informazioni tecniche
Technical information
Informations techniques
Technische Auskünfte
Informaciones técnicas
Технические данные

Materiale: ottone stampato a caldo - ottone barra tornita
 Montaggio: con viti a legno 3,5x25 mm

Material: forged brass - Turned Brass bar
 Assembly: screw 3.5 x 22 mm

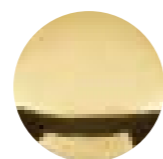
Produit de départ: presse à chaud laiton - tournée barre laiton
 Assemblage: vis à bois 3,5x25 mm

Stoff: Messing warm gepresst - Gedreht Barren Messing
 Zusammenbau: Schraube 3.5x 25 mm

Material: latón estampado en caliente - latón barra torneada
 Montaje: con tornillos para madera 3,5x25 mm

Материал: латунь горячей штамповки - латунная точёная скоба
 Сборка: шурупы для дерева 3,5x25 мм

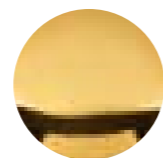
Finiture in produzione
Finishes in production
Finissage en production
Feinbearbeitungen in Produktion
Acabados en fase de producción
Отделки



OL



PVD



DOR 24K



D



OA



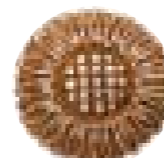
DOR/POV



POV



AL/POV



AO/POV



AV



BPS



B



BAS



3064



360



77

Nekla

Stile: Chippendale



pag. 447

pag. 335

pag. 470

pag. 464

pag. 405

pag. 455

pag. 473



Informazioni tecniche
Technical information
Informations techniques
Technische Auskünfte
Informaciones técnicas
Технические данные

Materiale: ottone stampato a caldo - ottone barra tornita
Montaggio: con viti a legno 3,5x25 mm

Material: forged brass - Turned Brass bar
Assembly: screw 3.5 x 22 mm

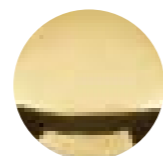
Produit de départ: presse à chaud laiton - tournée barre laiton
Assemblage: vis à bois 3,5x25 mm

Stoff: Messing warm gepresst - Gedreht Barren Messing
Zusammenbau: Schraube 3.5x 25 mm

Material: latón estampado en caliente - latón barra torneada
Montaje: con tornillos para madera 3,5x25 mm

Материал: латунь горячей штамповки - латунная точёная скоба
Сборка: шурупы для дерева 3,5x25 мм

Finiture in produzione
Finishes in production
Finissage en production
Feinbearbeitungen in Produktion
Acabados en fase de producción
Отделки



OL



PVD



DOR 24K



D



OA



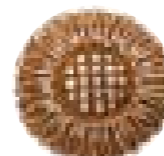
DOR/POV



POV



AL/POV



AO/POV



AV



BPS



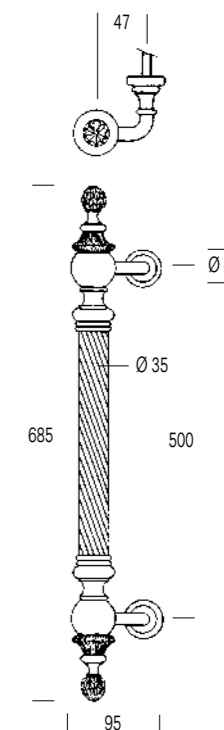
B



BAS

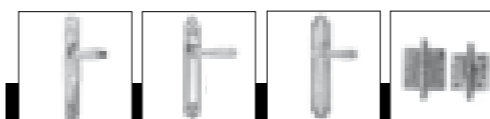


3070



Karachi

Stile: Chippendale



pag. 343

pag. 273

pag. 315

pag. 475

Informazioni tecniche
Technical information
Informations techniques
Technische Auskünfte
Informaciones técnicas
Технические данные

Materiale: fusione in ottone lega verde - ottone barra tornita
 Montaggio: sia singolo che a paia

Material: green alloy brass fusion - Turned Brass bar
 Assembly: either single o in pair

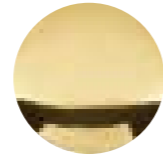
Produit de départ: moulé de laiton alliage vert - tournée barre laiton
 Assemblage: singulier ainsi que à pair

Stoff: Gruen Legierung Messing Schmelzung - Gedreht Barren, Messing
 Zusammenbau: einzeln oder Paarweise

Material: fundición de latón aleación verde - latón barra torneada
 Montaje: ya sea individual que por pares

Материал: сплав зелёной латуни - латунная точёная скоба
 Сборка: как одиночная так и парная

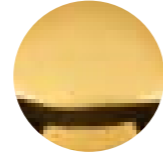
Finiture in produzione
Finishes in production
Finissage en production
Feinbearbeitungen in Produktion
Acabados en fase de producción
Отделки



OL



PVD



DOR 24K



D



OA



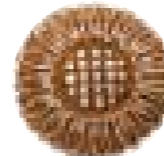
DOR/POV



POV



AL/POV



AO/POV



AV



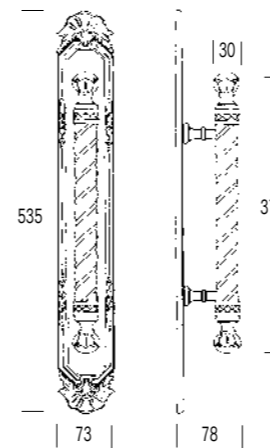
BPS



B



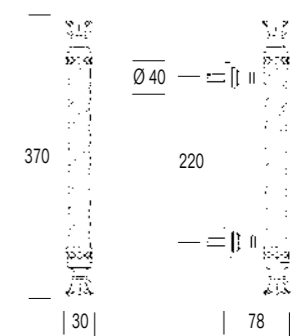
BAS



3080/B



3081/B



Meda

Stile: Luigi Filippo - fine 1700



pag. 443

pag. 419

pag. 235

pag. 245

pag. 462

pag. 471

pag. 475

Informazioni tecniche
Technical information
Informations techniques
Technische Auskünfte
Informaciones técnicas
Технические данные

3080/B

Materiale: ottone stampato a caldo - ottone barra tornita
 Montaggio: con viti a legno 3,5x25 mm

Material: forged brass - Turned Brass bar
 Assembly: screw 3.5 x 22 mm

Produit de départ: presse à chaud laiton - tournée barre laiton
 Assemblage: vis à bois 3,5x25 mm

Stoff: Messing warm gepresst - Gedreht Barren Messing
 Zusammenbau: Schraube 3.5x 25 mm

Material: latón estampado en caliente - latón barra torneada
 Montaje: con tornillos para madera 3,5x25 mm

Материал: латунь горячей штамповки - латунная точёная скоба
 Сборка: шурупы для дерева 3,5x25 mm

3081/B

Materiale: fusione in ottone lega verde - ottone barra tornita
 Montaggio: sia singolo che a paia

Material: green alloy brass fusion - Turned Brass bar
 Assembly: either single or in pair

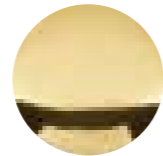
Produit de départ: moulé de laiton alliage vert - tournée barre laiton
 Assemblage: singulier ainsi que à pair

Stoff: Gruen Legierung Messing Schmelzung - Gedreht Barren, Messing
 Zusammenbau: einzeln oder Paarweise

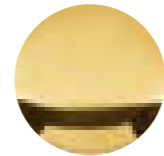
Material: fundición de latón aleación verde - latón barra torneada
 Montaje: ya sea individual que por pares

Материал: сплав зелёной латуни - латунная точёная скоба
 Сборка: как одиночная так и парная

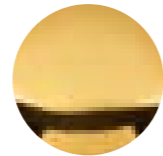
Finiture in produzione
Finishes in production
Finissage en production
Feinbearbeitungen in Produktion
Acabados en fase de producción
Отделки



OL



PVD



DOR 24K



D



OA



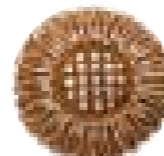
DOR/POV



POV



AL/POV



AO/POV



AV



BPS



B



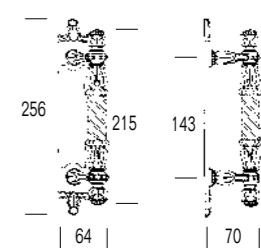
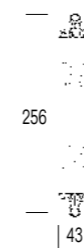
BAS



4325/S



4325



Manila

Epoca: metà '700





Informazioni tecniche
Technical information
Informations techniques
Technische Auskünfte
Informaciones técnicas
Технические данные

Materiale: ottone stampato a caldo - ottone barra tornita
Montaggio: con viti a legno 3,5x25 mm

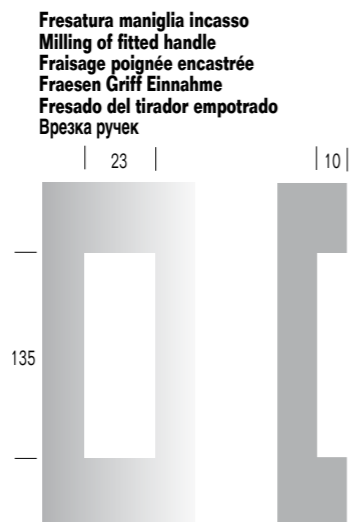
Material: forged brass - Turned Brass bar
Assembly: screw 3.5 x 22 mm

Produit de départ: presse à chaud laiton - tournée barre laiton
Assemblage: vis à bois 3,5x25 mm

Stoff: Messing warm gepresst - Gedreht Barren Messing
Zusammenbau: Schraube 3.5x 25 mm

Material: latón estampado en caliente - latón barra torneada
Montaje: con tornillos para madera 3,5x25 mm

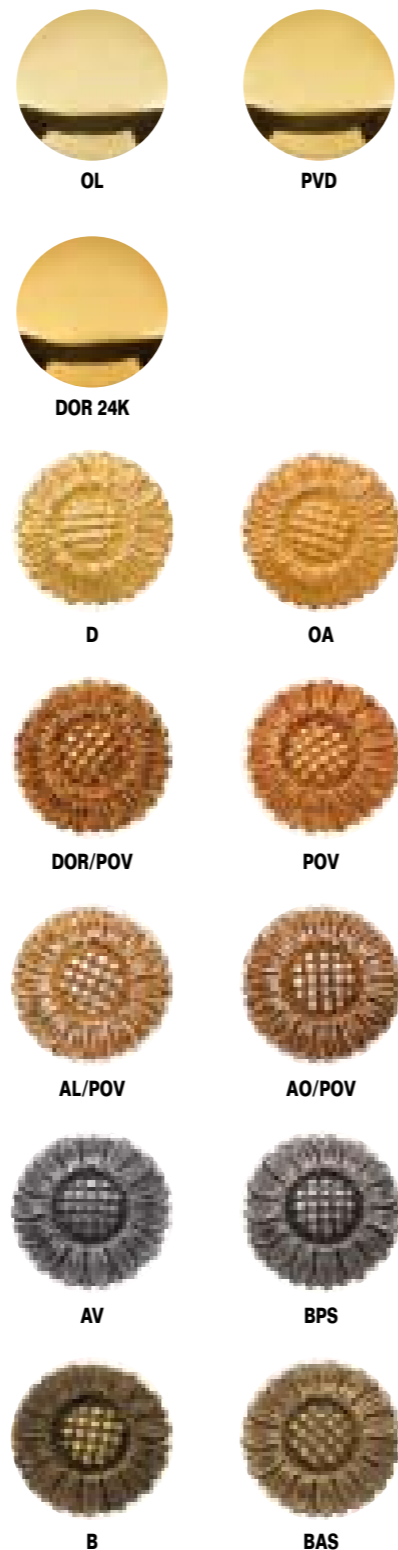
Материал: латунь горячей штамповки - латунная точёная скоба
Сборка: шурупы для дерева 3,5x25 мм



23 | 10 |
135



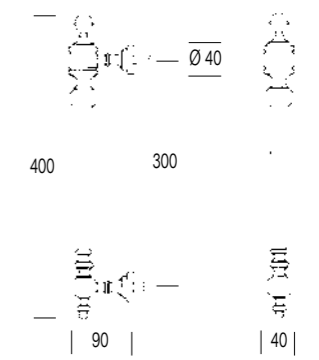
Finiture in produzione
Finishes in production
Finissage en production
Feinbearbeitungen in Produktion
Acabados en fase de producción
Отделки



OL **PVD**
DOR 24K
D **OA**
DOR/POV **POV**
AL/POV **AO/POV**
AV **BPS**
B **BAS**



4326



400 300

90 | 40 |

Ascot

Stile: Coloniale



Informazioni tecniche
Technical information
Informations techniques
Technische Auskünfte
Informaciones técnicas
Технические данные

Materiale: fusione in ottone lega verde - ottone barra tornita
 Montaggio: sia singolo che a paia

Material: green alloy brass fusion - Turned Brass bar
 Assembly: either single o in pair

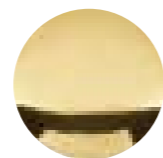
Produit de départ: moulé de laiton alliage vert - tournée barre laiton
 Assemblage: singulier ainsi que à pair

Stoff: Gruen Legierung Messing Schmelzung - Gedreht Barren, Messing
 Zusammenbau: einzeln oder Paarweise

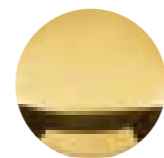
Material: fundición de latón aleación verde - latón barra torneada
 Montaje: ya sea individual que por pares

Материал: сплав зелёной латуни - латунная точёная скоба
 Сборка: как одиночная так и парная

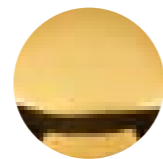
Finiture in produzione
Finishes in production
Finissage en production
Feinbearbeitungen in Produktion
Acabados en fase de producción
Отделки



OL



PVD



DOR 24K



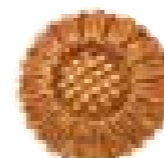
D



OA



DOR/POV



POV



AL/POV



AO/POV



AV



BPS



B



BAS



Parigi

Stile: Louis XVI^e



Informazioni tecniche
Technical information
Informations techniques
Technische Auskünfte
Informaciones técnicas
Технические данные

Materiale: fusione in ottone lega verde - ottone barra tornita
 Montaggio: con viti a legno 3,5x25 mm

Material: green alloy brass fusion - Turned Brass bar
 Assembly: screw 3.5 x 22 mm

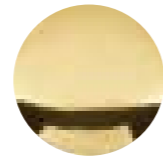
Produit de départ: moulé de laiton alliage vert - tournée barre laiton
 Assemblage: vis à bois 3,5x25 mm

Stoff: Gruen Legierung Messing Schmelzung - Gedreht Barren, Messing
 Zusammenbau: Schraube 3.5x 25 mm

Material: fundición de latón aleación verde - latón barra torneada
 Montaje: con tornillos para madera 3,5x25 mm

Материал: сплав зелёной латуни - латунная точёная скоба
 Сборка: шурупы для дерева 3,5x25 мм

Finiture in produzione
Finishes in production
Finissage en production
Feinbearbeitungen in Produktion
Acabados en fase de producción
Отделки



OL



PVD



DOR 24K



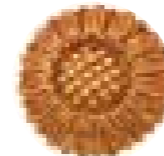
D



OA



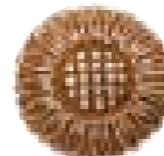
DOR/POV



POV



AL/POV



AO/POV



AV



BPS



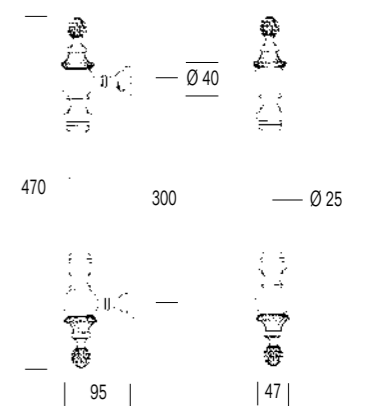
B



BAS



4328



Istanbul

Stile: Chippendale



Informazioni tecniche
Technical information
Informations techniques
Technische Auskünfte
Informaciones técnicas
Технические данные

Materiale: fusione in ottone lega verde - ottone barra tornita
 Montaggio: sia singolo che a paia

Material: green alloy brass fusion - Turned Brass bar
 Assembly: either single o in pair

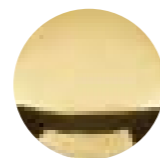
Produit de départ: moulé de laiton alliage vert - tournée barre laiton
 Assemblage: singulier ainsi que à pair

Stoff: Gruen Legierung Messing Schmelzung - Gedreht Barren, Messing
 Zusammenbau: einzeln oder Paarweise

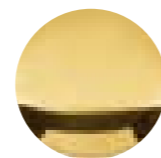
Material: fundición de latón aleación verde - latón barra torneada
 Montaje: ya sea individual que por pares

Материал: сплав зелёной латуни - латунная точёная скоба
 Сборка: как одиночная так и парная

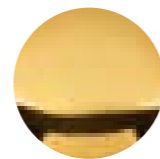
Finiture in produzione
Finishes in production
Finissage en production
Feinbearbeitungen in Produktion
Acabados en fase de producción
Отделки



OL



PVD



DOR 24K



D



OA



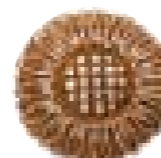
DOR/POV



POV



AL/POV



AO/POV



AV



BPS



B



BAS



Pomoli

Door knob
 Bouton
 Türkknopf
 Perilla
 Ручки-шары

