

**Informazioni tecniche**  
**Technical information**  
**Informations techniques**  
**Technische Auskünfte**  
**Informaciones técnicas**  
**Технические данные**

Materiale: fusione in ottone lega verde - ottone barra tornita  
 Montaggio: sia singolo che a paia

Material: green alloy brass fusion - Turned Brass bar  
 Assembly: either single o in pair

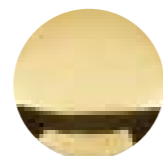
Produit de départ: moulé de laiton alliage vert - tournée barre laiton  
 Assemblage: singulier ainsi que à pair

Stoff: Gruen Legierung Messing Schmelzung - Gedreht Barren, Messing  
 Zusammenbau: einzeln oder Paarweise

Material: fundición de latón aleación verde - latón barra torneada  
 Montaje: ya sea individual que por pares

Материал: сплав зелёной латуни - латунная точёная скоба  
 Сборка: как одиночная так и парная

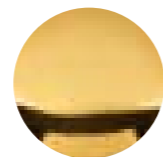
**Finiture in produzione**  
**Finishes in production**  
**Finissage en production**  
**Feinbearbeitungen in Produktion**  
**Acabados en fase de producción**  
**Отделки**



OL



PVD



DOR 24K



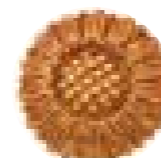
D



OA



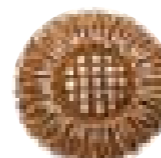
DOR/POV



POV



AL/POV



AO/POV



AV



BPS



B



BAS



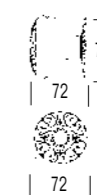
# Pomoli

Door knob  
 Bouton  
 Türkknopf  
 Perilla  
 Ручки-шары



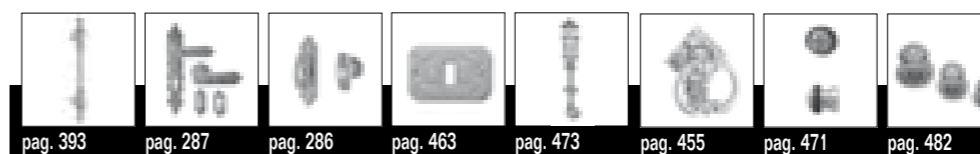


3266



# Rennes

Epoca: metà '700



pag. 393

pag. 287

pag. 286

pag. 463

pag. 473

pag. 455

pag. 471

pag. 482

**Informazioni tecniche**  
**Technical information**  
**Informations techniques**  
**Technische Auskünfte**  
**Informaciones técnicas**  
**Технические данные**

Materiale: ottone stampato a caldo - fusione ottone lega verde  
 Montaggio sia a paia che singolo - sia fisso che mobile

Material: forged brass - green alloy brass fusion  
 Assembly: either single or in pair - fix or movable

Produit de départ: presse à chaud laiton - moulé de laiton alliage vert  
 Assemblage: singulier ainsi que à pair - fixé ainsi que mobile

Stoff: Messing warm gepresst - Gruen Legierung Messing Schmelzung  
 Einzeln oder Paawise Zusammenbau - fest oder beweglich

Material: latón estampado en caliente - fundición de latón aleación verde  
 Montaje: ya sea por pares que individual - ya sea fijo que móvil

Материал: латунь горячей штамповки - сплав зелёной латуни  
 Сборка: как одиночная так и парная - как фиксированная,  
 так и подвижная

**Finiture in produzione**  
**Finishes in production**  
**Finissage en production**  
**Feinbearbeitungen in Produktion**  
**Acabados en fase de producción**  
**Отделки**



OL



PVD



DOR 24K



D



OA



DOR/POV



POV



AL/POV



AO/POV



AV



BPS



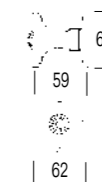
B



BAS



3267



Nantes

Stile: Chippendale



**Informazioni tecniche**  
**Technical information**  
**Informations techniques**  
**Technische Auskünfte**  
**Informaciones técnicas**  
**Технические данные**

Materiale: ottone stampato a caldo - fusione ottone lega verde  
 Montaggio sia a paia che singolo - sia fisso che mobile

Material: forged brass - green alloy brass fusion  
 Assembly: either single or in pair - fix or movable

Produit de départ: presse à chaud laiton - moulé de laiton alliage vert  
 Assemblage: singulier ainsi que à pair - fixé ainsi que mobile

Stoff: Messing warm gepresst - Gruen Legierung Messing Schmelzung  
 Einzel oder Paawweise Zusammenbau - fest oder beweglich

Material: latón estampado en caliente - fundición de latón aleación verde  
 Montaje: ya sea por pares que individual - ya sea fijo que móvil

Материал: латунь горячей штамповки - сплав зелёной латуни  
 Сборка: как одиночная так и парная - как фиксированная,  
 так и подвижная

**Finiture in produzione**  
**Finishes in production**  
**Finissage en production**  
**Feinbearbeitungen in Produktion**  
**Acabados en fase de producción**  
**Отделки**



OL



PVD



DOR 24K



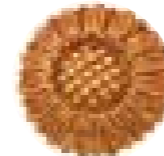
D



OA



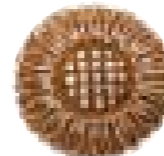
DOR/POV



POV



AL/POV



AO/POV



AV



BPS



B



BAS



3110



Le Havre

Epoca: fine '700



pag. 419

pag. 245

pag. 244

pag. 470

pag. 464

pag. 464

pag. 460

**Informazioni tecniche**  
**Technical information**  
**Informations techniques**  
**Technische Auskünfte**  
**Informaciones técnicas**  
**Технические данные**

Materiale: ottone stampato a caldo - fusione ottone lega verde  
 Montaggio sia a paia che singolo - sia fisso che mobile

Material: forged brass - green alloy brass fusion  
 Assembly: either single or in pair - fix or movable

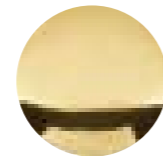
Produit de départ: presse à chaud laiton - moulé de laiton alliage vert  
 Assemblage: singulier ainsi que à pair - fixé ainsi que mobile

Stoff: Messing warm gepresst - Gruen Legierung Messing Schmelzung  
 Einzel oder Paawweise Zusammenbau - fest oder beweglich

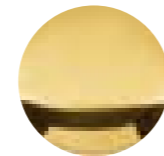
Material: latón estampado en caliente - fundición de latón aleación verde  
 Montaje: ya sea por pares que individual - ya sea fijo que móvil

Материал: латунь горячей штамповки - сплав зелёной латуни  
 Сборка: как одиночная так и парная - как фиксированная,  
 так и подвижная

**Finiture in produzione**  
**Finishes in production**  
**Finissage en production**  
**Feinbearbeitungen in Produktion**  
**Acabados en fase de producción**  
**Отделки**



OL



PVD



DOR 24K



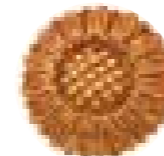
D



OA



DOR/POV



POV



AL/POV



AO/POV



AV



BPS



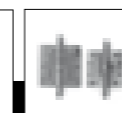
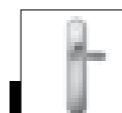
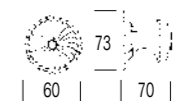
B



BAS



3265



**Informazioni tecniche**  
**Technical information**  
**Informations techniques**  
**Technische Auskünfte**  
**Informaciones técnicas**  
**Технические данные**

Materiale: ottone stampato a caldo - fusione ottone lega verde  
 Montaggio sia a paia che singolo - sia fisso che mobile

Material: forged brass - green alloy brass fusion  
 Assembly: either single or in pair - fix or movable

Produit de départ: presse à chaud laiton - moulé de laiton alliage vert  
 Assemblage: singulier ainsi que à pair - fixé ainsi que mobile

Stoff: Messing warm gepresst - Gruen Legierung Messing Schmelzung  
 Einzel oder Paawweise Zusammenbau - fest oder beweglich

Material: latón estampado en caliente - fundición de latón aleación verde  
 Montaje: ya sea por pares que individual - ya sea fijo que móvil

Материал: латунь горячей штамповки - сплав зелёной латуни  
 Сборка: как одиночная так и парная - как фиксированная,  
 так и подвижная

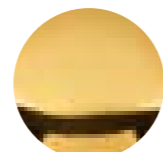
**Finiture in produzione**  
**Finishes in production**  
**Finissage en production**  
**Feinbearbeitungen in Produktion**  
**Acabados en fase de producción**  
**Отделки**



OL



PVD



DOR 24K



D



OA



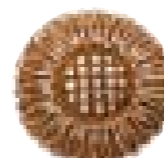
DOR/POV



POV



AL/POV



AO/POV



AV



BPS



B



BAS



3270

**Informazioni tecniche**  
**Technical information**  
**Informations techniques**  
**Technische Auskünfte**  
**Informaciones técnicas**  
**Технические данные**

Materiale: ottone stampato a caldo  
 Montaggio sia a paia che singolo - sia fisso che mobile

Material: forged brass  
 Assembly: either single or in pair - fix or movable

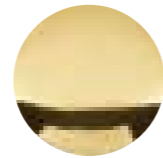
Produit de départ: presse à chaud laiton  
 Assemblage: singulier ainsi que à pair - fixé ainsi que mobile

Stoff: Messing warm gepresst  
 Einzel oder Paawweise Zusammenbau - fest oder beweglich

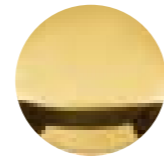
Material: latón estampado en caliente  
 Montaje: ya sea por pares que individual - ya sea fijo que móvil

Материал: латунь горячей штамповки  
 Сборка: как одиночная так и парная - как фиксированная,  
 так и подвижная

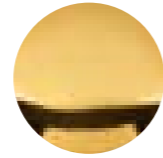
**Finiture in produzione**  
**Finishes in production**  
**Finissage en production**  
**Feinbearbeitungen in Produktion**  
**Acabados en fase de producción**  
**Отделки**



OL



PVD



DOR 24K



D



OA



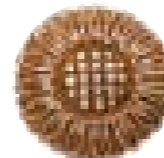
DOR/POV



POV



AL/POV



AO/POV



AV



BPS



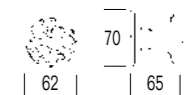
B



BAS



4320



# Mosca

 Stile: Louis XV<sup>o</sup>


**Informazioni tecniche**  
**Technical information**  
**Informations techniques**  
**Technische Auskünfte**  
**Informaciones técnicas**  
**Технические данные**

Materiale: ottone stampato a caldo - fusione ottone lega verde  
 Montaggio sia a paia che singolo - sia fisso che mobile

Material: forged brass - green alloy brass fusion  
 Assembly: either single or in pair - fix or movable

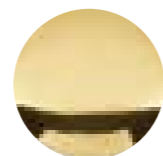
Produit de départ: presse à chaud laiton - moulé de laiton alliage vert  
 Assemblage: singulier ainsi que à pair - fixé ainsi que mobile

Stoff: Messing warm gepresst - Gruen Legierung Messing Schmelzung  
 Einzel oder Paawise Zusammenbau - fest oder beweglich

Material: latón estampado en caliente - fundición de latón aleación verde  
 Montaje: ya sea por pares que individual - ya sea fijo que móvil

Материал: латунь горячей штамповки - сплав зелёной латуни  
 Сборка: как одиночная так и парная - как фиксированная,  
 так и подвижная

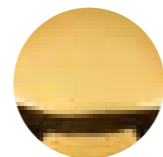
**Finiture in produzione**  
**Finishes in production**  
**Finissage en production**  
**Feinbearbeitungen in Produktion**  
**Acabados en fase de producción**  
**Отделки**



OL



PVD



DOR 24K



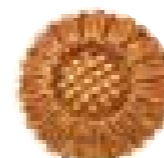
D



OA



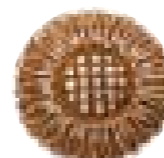
DOR/POV



POV



AL/POV



AO/POV



AV



BPS



B



BAS



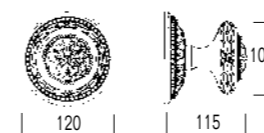
4321/A



4321/B



4321/C



# Lione

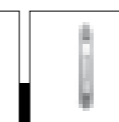
Epoca: fine '700



pag. 419



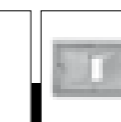
pag. 245



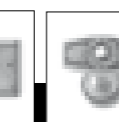
pag. 244



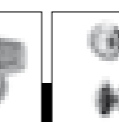
pag. 470



pag. 464



pag. 460



pag. 471